

i girasoli

complesso residenziale



TUTTO IL CALORE DELLA TUA CASA.
TUTTA L'ENERGIA DEI NOSTRI IMMOBILI.

Girasoli. A Chieri un posto al sole per la vostra famiglia.

tecnologia e risparmio energetico: queste sono le parole d'ordine con cui è stato progettato il complesso residenziale I Girasoli. Immerso nel verde della campagna di Chieri, in una zona ben collegata e comoda ai servizi, la struttura è composta da 18 appartamenti distribuiti su 3 piani orti terra, tutti muniti di avanzate tecnologie capaci di generare un notevole risparmio dei costi di gestione. Ogni alloggio è infatti dotato di impianto solare termico per il riscaldamento dell'acqua, serramenti con vetri basso emissivi, impianto di riscaldamento a pavimento di nuova generazione e impianto fotovoltaico che riduce sensibilmente le spese condominiali. Godetevi il vostro posto al sole: venite a vivere ai Girasoli!



Costruisce:



CHERIO.VOGLIOTTI
COSTRUZIONI

www.cheriovogliotti.it

Impresa Associata:



COLLEGIO COSTRUTTORI EDILI
ANCE TORINO

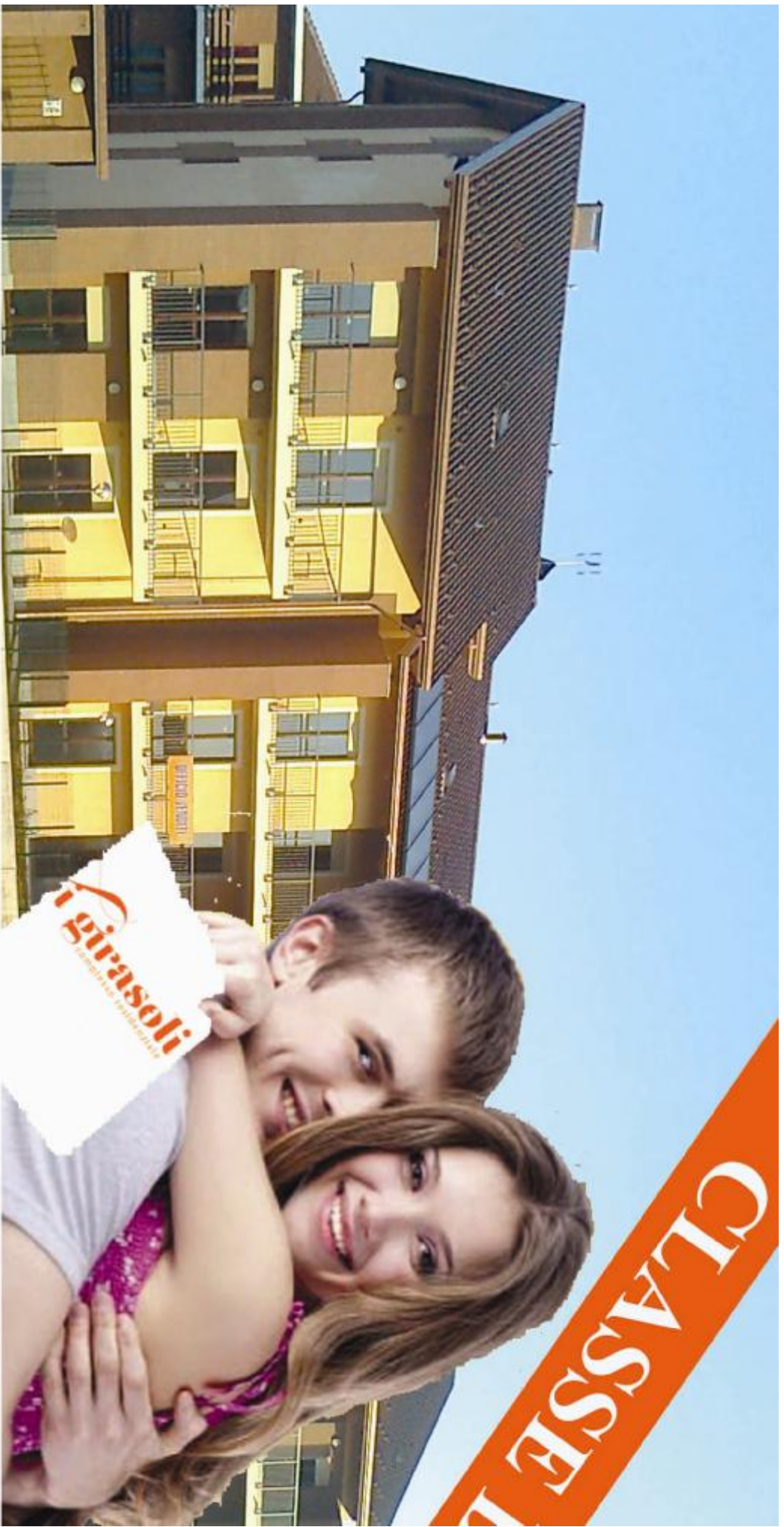
ANCE | TORINO

Commercializzazione:



GSI
INVESTIMENTI IMMOBILIARI

Tel. 011 397 17 67 | www.gsi.to.it



Noi abbiamo scelto, e tu?

i girasoli
complesso residenziale

IL COMPLESSO

Il Complesso Residenziale I GIRASOLI sorge in via Cesare Pavese 24 quasi all'angolo con via conte Rossi di Montelera, in posizione privilegiata.

E' inserito in un contesto di piccole abitazioni di 2 o 3 piani. L'insediamento si completerà con un secondo edificio.

Una zona tranquilla ma dotata di tutti i servizi:

- Centro Commerciale IL GIALDO a 2 isolati;
- scuole di ogni grado nel raggio di 500 mt.;
- 5 minuti dal centro e dal mercato;
- attraverso la vicinissima circonvallazione di Chieri si raggiunge agevolmente la tangenziale e le principali vie di comunicazione.

L'EDIFICIO

Il primo lotto realizzato (lotto B) è composto di 17 appartamenti distribuiti su 3 piani fuori terra (terreno-primo-secondo) suddivisi su 2 scale. Al piano terra gli appartamenti godono di un ampio giardino privato, gli alloggi del secondo piano hanno la proprietà del sovrastante sottotetto.

TECNICHE COSTRUTTIVE VOLTE AL RISPARMIO ENERGETICO

EDIFICIO IN CLASSE ENERGETICA B IPE (indice di prestazione energetica) 51,04 kWh/mq
impianto solare termico per produzione acqua calda sanitaria
impianto fotovoltaico infissi in legno con doppi vetri basso emissivi
contabilizzatore consumi riscaldamento, acqua calda e fredda
ventilazione meccanica controllata

PROPRIETA':

CIRESE s.r.l.



UN ACQUISTO VANTAGGIOSO

Il complesso sorge su area di piena proprietà, la proposta immobiliare riguarda un edificio di edilizia residenziale convenzionata. L'acquisto è consentito a chiunque (non sono previsti requisiti soggettivi per gli acquirenti), non sono previsti limiti temporali per la rivendita, è possibile la locazione (è possibile acquistare come investimento) e l'acquisto avviene a prezzo convenzionato con il comune di Chieri grazie alla convenzione stipulata di durata ventennale.

REALIZZAZIONE:

CHIERI O E VOGLIOTTI COSTRUZIONI S.R.L

COMMERCIALIZZAZIONE

G.S.I. S.R.L . TEL 011 397 17 67 - www.gsi.to.it



via Cesare Pavese ang. via Rossi di Montelera - Chieri
edificio B - 18 appartamenti

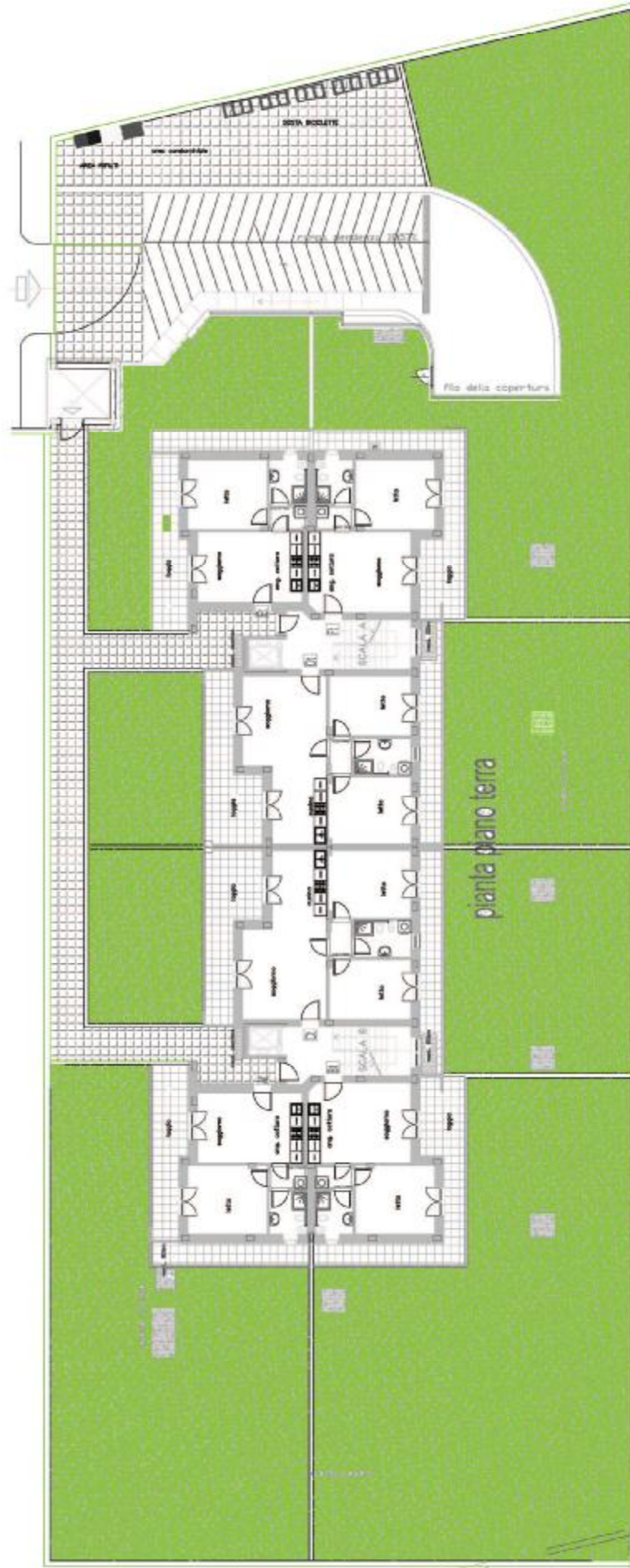
PIANTA PIANO TERRA

COSTRUISCE: CHERIO.VOGLIOTTI COSTRUZIONI SRL

COMMERCIALIZZAZIONE:

GSI srl - 011 397 17 67

gsi@gsi.to.it - www.gsi.to.it



La presente planimetria ha valore puramente indicativo e non vincola la società venditrice. Le misure sono indicative.



PIANTA PIANO 1° - 2°

COSTRUTTORE: CHERIO VUOLIOTTI COSTRUZIONI SRL

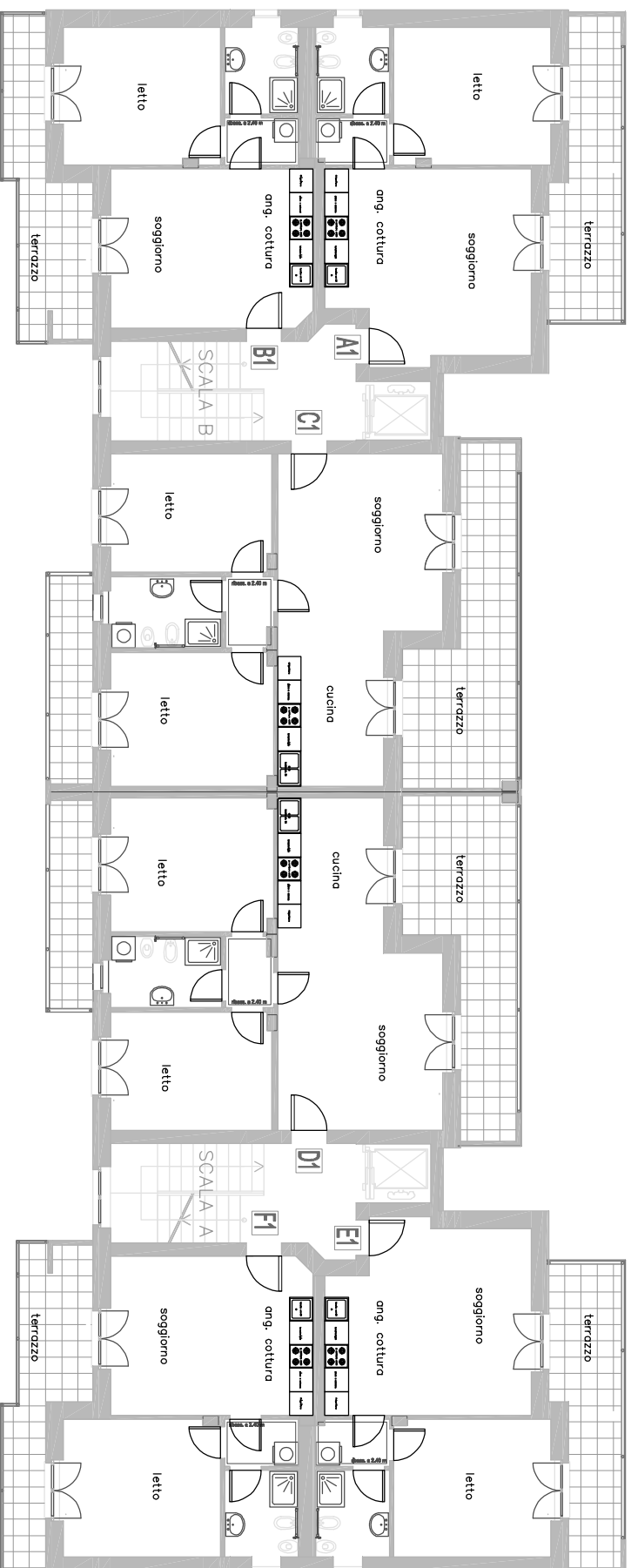
COMMERCIALIZZAZIONE:

GSI SRL - 011 397 17 67

gsi@gsi.to.it - www.gsi.to.it

via Cesare Pavese ang. via Rossi di Montelera - Chieri
edificio B - 18 appartamenti

scala 1:100



La presente planimetria ha valore puramente indicativo e non vincola la società venditrice. Le misure sono indicative.



via Cesare Pavese 24 - Chieri
edificio B - 18 appartamenti

APPARTAMENTO ET
disponibile al piano terra

SUPERFICIE COMM.LE MQ 56

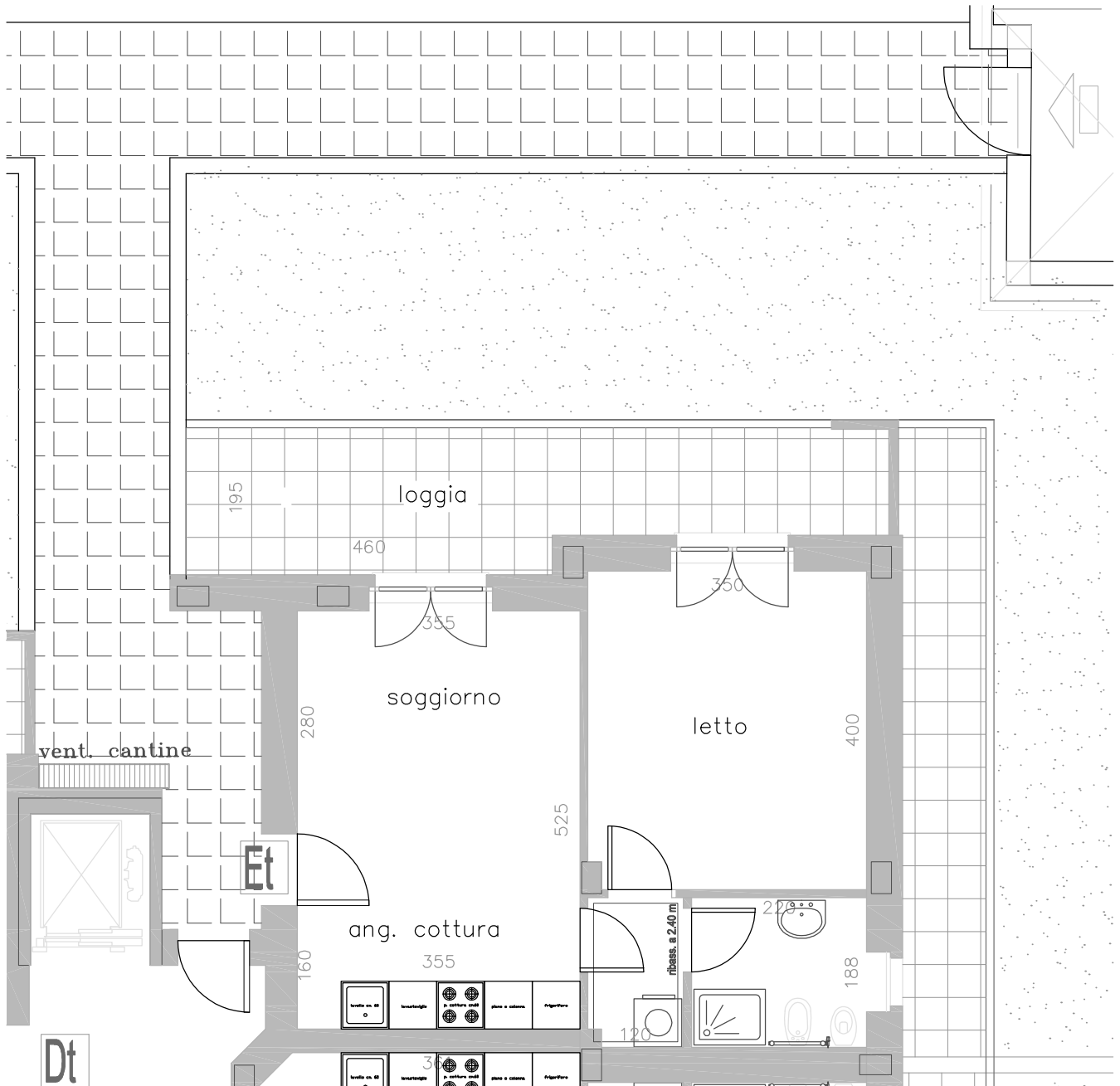
CLASSE ENERGETICA **B** - IPE 51,0419 kWh/m²

E' UNA INIZIATIVA: CIRESE srl
COSTRUISCE: CHERIO.VOGLIOTTI COSTRUZIONI SRL

COMMERCIALIZZAZIONE:
GSI srl - 011 397 17 67

gsi@gsi.to.it - www.gsi.to.it

scala 1:50



La presente planimetria ha valore puramente indicativo e non vincola la società venditrice. Le misure sono indicative.



via Cesare Pavese 24 - Chieri
edificio B - 18 appartamenti

APPARTAMENTO E2
disponibile al piano 2°
con sottotetto non abitabile

SUPERFICIE COMM.LE MQ 63

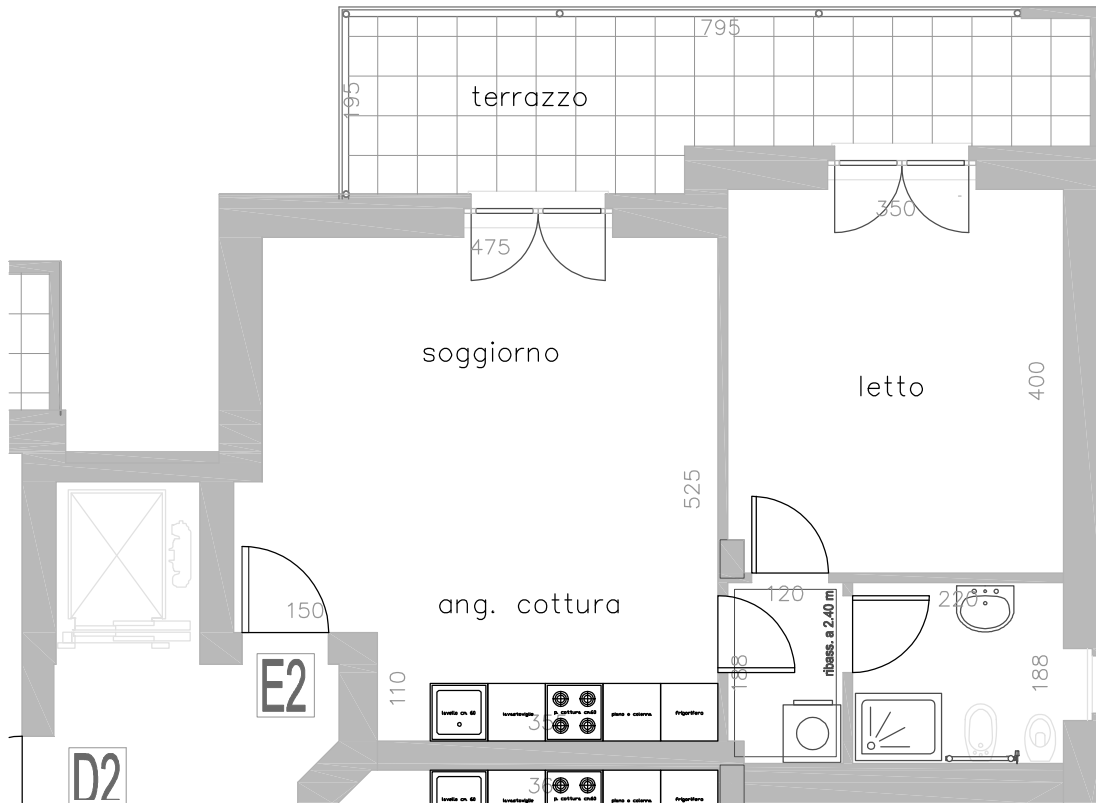
CLASSE ENERGETICA **B** - IPE 51,0419 kWh/m2

E' UNA INIZIATIVA: CIRESE srl
COSTRUISCE: CHERIO.VOGLIOTTI COSTRUZIONI SRL

COMMERCIALIZZAZIONE:
GSI srl - 011 397 17 67

gsi@gsi.to.it - www.gsi.to.it

scala 1:50





via Cesare Pavese 24 - Chieri
edificio B - 18 appartamenti

APPARTAMENTO F2
disponibile al piano 2°
con sottotetto non abitabile

SUPERFICIE COMM.LE MQ 58

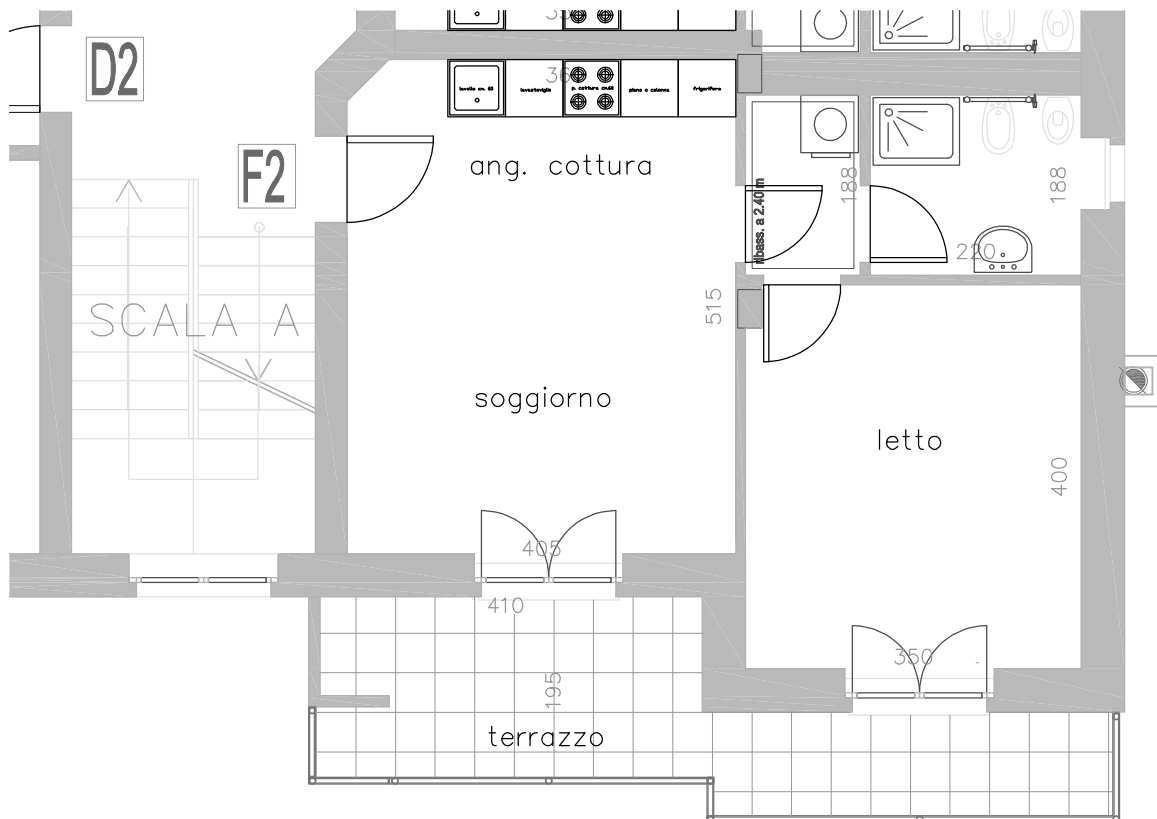
CLASSE ENERGETICA **B** - IPE 51,0419 kWh/m2

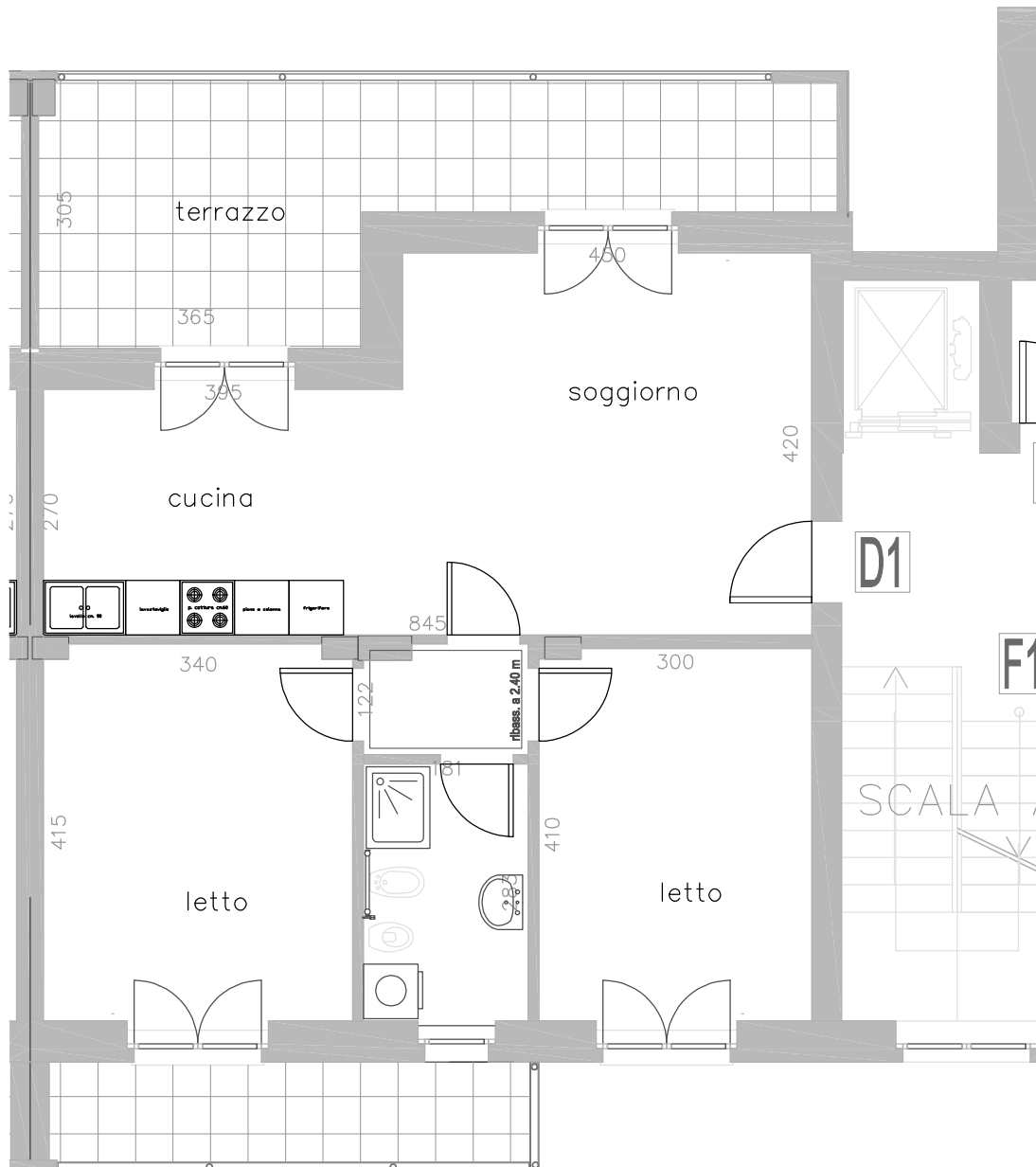
E' UNA INIZIATIVA: CIRESE srl
COSTRUISCE: CHERIO.VOGLIOTTI COSTRUZIONI SRL

COMMERCIALIZZAZIONE:
GSI srl - 011 397 17 67

gsi@gsi.to.it - www.gsi.to.it

scala 1:50







PROPRIETA':

CIRESE s.r.l.

COSTRUITA DA:



CHERIO.VOGLIOTTI
COSTRUZIONI

impresa aderente:



COMMERCIALIZZAZIONE:



Tel. 011.397.17.67 – gsi@gsi.to.it – www.gsi.to.it